

YLIHÄRMÄ

KIRKONSEUDUN ASEMAKAAVAN MUUTOS JA LAAJENNUS, KUNTOKESKUKSEN ALUE 1:2000

ASEMAKAAVAN MUUTOS KOSKEE YHDYSKUNTAOTEKNISTA HUOLTOA PALVELEVIEN RAKENNUSTEN JA LAITOSTEN ALUETTA.

ASEMAKAAVAN MUUTOKSELLA JA LAAJENUKSELLA MUODOSTUU KORTTELI 405, YHDYSKUNTAOTEKNISTA HUOLTOA PALVELEVIEN RAKENNUSTEN JA LAITOSTEN ALUE, LÄHIVIRKISTYSALUE JA TUOMISILLANTIEN KATUALUE.

- AO** Erillispientalojen korttelialue.
- VL-1** Lähivirkistysalue. Metsä. Tarpeetonta puuston kaatamista tulee välttää.
- ET-2** Yhdyskuntateknistä huoltoa palvelevien rakennusten ja laitosten alue. Pohjavedenotto.
- 3 m kaava-alueen rajan ulkopuolella oleva viiva.
- Korttelin, korttelinosan ja alueen raja.
- Osa-alueen raja.
- Ohjeellinen tontin raja.
- 405** Korttelin numero.
- TUOMISILLANTIE** Kadun nimi.
- e=0,20** Tehokkuusluku eli kerrosalan suhde tontin pinta-alaan.
- II** Roomalainen numero osoittaa rakennusten, rakennuksen tai sen osan suurimman sallitun kerrosluvun.
- ½ k II** Murtoluku roomalaisen numeron edessä osoittaa, kuinka suuren osan rakennuksen suurimman kerroksen alasta saa kellarikerroksessa käyttää kerrosalaan luettavaksi tilaksi.
- Rakennusala.
- s-1** Alueen osa, jolla sijaitsee maiseman kannalta tärkeä metsän reunavyöhyke. Alueella sijaitseva puusto tulee säilyttää. Ajotien raivaaminen rakennuspaikalle on sallittu.
- Istutettava alueen osa.
- (pv-1)** Vedenhankinnan kannalta tärkeä pohjavesialue. Rakentamista ja muita toimenpiteitä saattavat rajoittaa vesilain 1. luvun 18 §:n pohjaveden muuttamiskielto (88/2000) ja ympäristönsuojelun 8 §:n pilaamiskielto (86/2000).
- /pv** Pohjavesialueella sijaitseva alue tai alueen osa. Alueen rakentamisessa on noudatettava pohjavesialueelle annettuja kaavamääräyksiä.

ASEMAKAAVAMÄÄRÄYKSET:

- POHJAVESIALUE**
- Jätevedet on johdettava alueen ulkopuolelle tiiviissä viemärisä.
 - Korttelialueella ei saa irrallaan säilyttää tai varastoida nestemäisiä polttoaineita eikä muita pohjavettä liikaavia aineita.
 - Öljysäiliöt ja muut pohjavedelle vaarallisten aineiden säiliöt on sijoitettava rakennuksessa sisätiloihin tai maan päälle vesitiiviiseen suoja-aitaan, jonka tilavuuden tulee olla suurempi kuin varastoitavan aineen suurin määrä.
 - Katu ja sen vieralueet sekä pysäköintiin käytettävät alueet on eristettävä vettä läpäisemättömällä materiaalilla. Alueelta kertyvät sade- ja sulamisvedet on johdettava pohjavesialueen ulkopuolelle.
 - Rakennukset on perustettava niin, ettei rakentaminen vaikuta pohjaveden korkeuteen.
 - Alueella käytettävillä lannoitteilla, torjunta-aineilla tai muilla kemikaaleilla sekä maa-ainesten otolla tai muilla maisemarakentamisella ei saa aiheuttaa pohjaveden pilaantumista.
 - Rakennettavilla alueilla pohjaveden suojaamiseksi tulee olla vähintään kahden metrin maakerros savisiiltä tai sen vedenläpäisevyyttä vastaavaa maa-ainesta pohjaveden yläpuolella.

- PINTAVEDET**
- Rakentamisella sekä muilla toimenpiteillä ei saa aiheuttaa Naarasuoman yläjuoksin padotusta eikä heikentää veden nykyistä välityskykyä tai tilanetta.

- AUTOPAIKAT**
- AO-korttelialueilla 2 ap/asunto.

Seinäjoella 15.12.2008
Muutokset tekninen lautakunta 04.02.2009

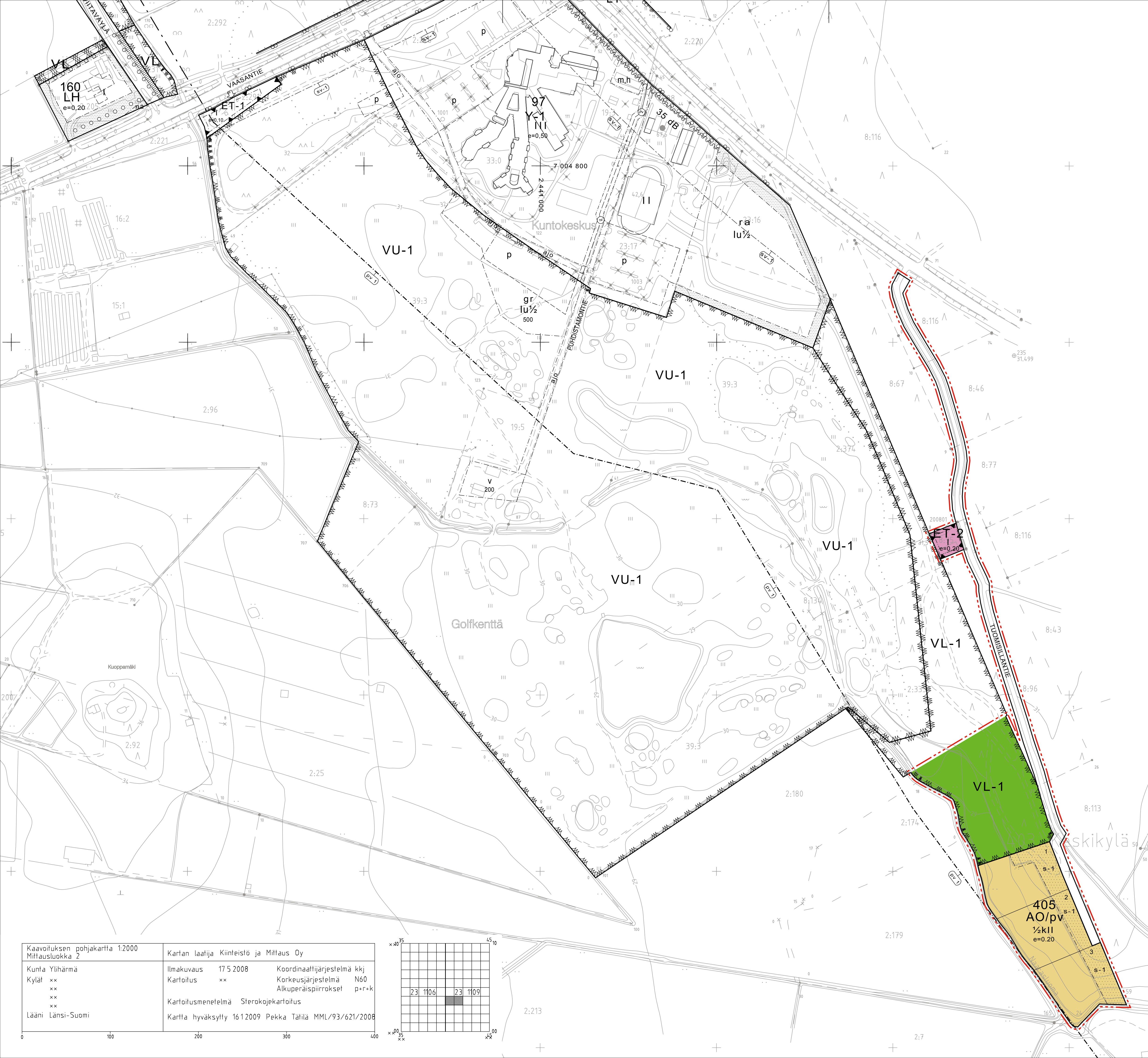
Liisa Märijärvi-Vanhanen
Liisa Märijärvi-Vanhanen
Aluepäällikkö

Juha-Matti Märijärvi
Juha-Matti Märijärvi
Projektipäällikkö

PÖYRY

Kampusranta 9C, 60320 SEINÄJOKI
Puh. 010 33 4100, Fax 010 33 41120

Kaupunginhallitus hyväksynyt 14.04.2009 § 136



Kaavoituksen pohjakaartta 1:2000 Mittausluokka 2	Kartan laatija Kiinteistö ja Mittaus Oy	
Kunta Ylihärmä	Ilmakuvaus 17.5.2008	Koordinaattijärjestelmä kkj
Kylät xx	Karttoitus xx	Korkeusjärjestelmä N60
xx		Alkuperäispiirroksel p+r+k
xx		
Lääni Länsi-Suomi	Karttoitusmenetelmä Sterokojekarttoitus	
	Kartta hyväksytty 16.1.2009 Pekka Tähtilä MML/93/621/2008	

